

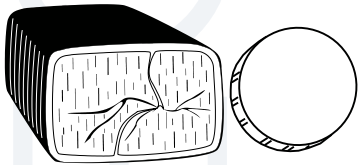
# REBANADORA

Para Carnes Frías y Quesos.

## SS-300



PARA REBANAR PIEZAS DE HASTA:



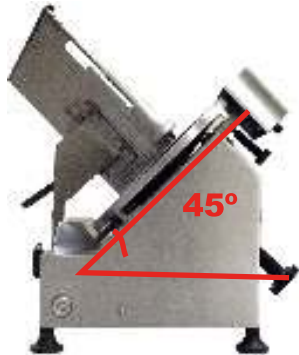
230 x 155 mm

200 mm ø

\* Foto Referencial

- Expanda las posibilidades de su negocio con un equipo que rebana jamones, quesos, verduras y carne sin hueso.
- Su acero inoxidable le aporta mayor higiene en tus platillos y mayor facilidad para realizar la limpieza.
- Potente motor de 1/3 HP para cualquier tipo de carnes frías.
- Amplia capacidad de corte con su cuchilla de 300 mm.
- Alta productividad por su rapidez y precisión en cortes y rebanados finos.
- Sistema de corte y gravedad para menos merma.
- Mantenga siempre afilada su cuchilla con su práctico sistema de afilador integrado.

### CORTE POR GRAVEDAD



El ángulo de inclinación es de 45°, lo que permite que el producto caiga por gravedad y sin esfuerzo.

NO ES NECESARIO DESMONTAR EL CARRO PARA SU LIMPIEZA



#### INTERRUPTOR DE SEGURIDAD

Cuenta con una lámpara piloto que indica cuando el motor está encendido para evitar accidentes.



#### EVITA ACCIDENTES

La cuchilla cuenta con un protector metálico, para evitar accidentes durante operaciones de limpieza y para proteger la cuchilla.



#### SISTEMA DE AFILADO INTEGRADO

Práctico sistema de afilado integrado para mantener la cuchilla siempre afilada.



#### REBANADAS CONSISTENTES

Regulador de ancho de corte graduado (desde 0-14 mm) para ajustar el ancho de la rebanada.



#### CUCHILLA DE LARGA VIDA

Cuchilla de larga vida fabricada en acero de alta resistencia a la oxidación.

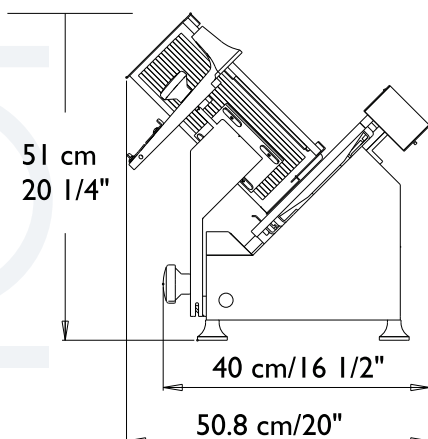
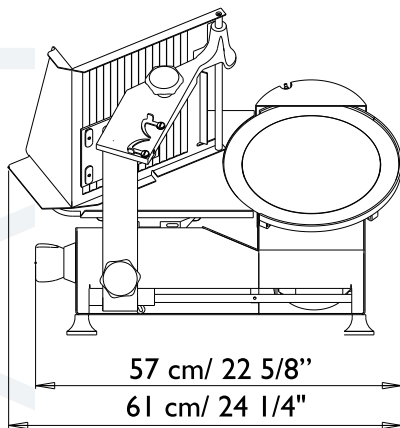
# REBANADORA

Para Carnes Frías y Quesos.

## SS-300



\* Foto Referencial



- Expanda las posibilidades de su negocio con un equipo que rebana jamones, quesos, verduras y carne sin hueso.
- Su acero inoxidable le aporta mayor higiene en tus platillos y mayor facilidad para realizar la limpieza.
- Potente motor de 1/3 HP para cualquier tipo de carnes frías.
- Amplia capacidad de corte con su cuchilla de 300 mm.
- Alta productividad por su rapidez y precisión en cortes y rebanados finos.
- Sistema de corte y gravedad para menos merma.
- Mantenga siempre afilada su cuchilla con su práctico sistema de afilador integrado.

Modelo	SS-300
Diámetro de cuchilla	300 mm / 11,81"
Velocidad de cuchilla	430 RPM
Ancho de corte	0-14 mm v/ 0-0,55"
Recorrido del carro	31,75 cm / 12,5"
Dimensiones (mm)	
Alto	510
Ancho	610
Fondo	508
Energía	220v / 50hz
Motor	1,3 HP / 0,25 KW
Peso Neto (kg)	24,5
Peso Bruto (kg)	28,3